

AKSESUAR

AKSESUAR & AUSTRIA EMAIL
DEPOLAMA TANKLARI İÇİN



istockPhoto/Ecdisei Querini



3D Enerji
İklimlendirme
Teknolojileri

ısıtma • soğutma • sıcak su • arıtma

AKSESUARLAR & ISITMA TESİSATLARI

Şirketimiz tarafından sunulan ısıtma bileşenleri ve aksesuarları, özellikle hijyen boylerler ve akümülyasyon tankları serilerimiz ile kurulum için uygundur. CrNi (NIRO) tanklarla kombinasyon sorunludur ve bu nedenle tavsiye edilmez. Emaye boylerlere montaj için, ankastre elektrikli ısıtıcılarımız, vidalı elektrikli ısıtıcılarımız ve gömme kanatlı borulu ısı eşanjörlerimiz, koruyucu akım kaçak direnci ile bağlantılı olarak yalıtımlı ısıtıcılar veya kanatlı borulu ısıtma demetleri mevcuttur. Tüm bu özel ürünler, özellikle emaye boylerlerin korozyona karşı korunması açısından son teknolojiye uygundur. Tüm ısıtma tesisatları basınca dayanıklı işletim ve maksimum 10 bar işletme basıncına kadar kullanma ve ısıtma (tesisat) suyunun ısıtılması için uygundur.

SICAK SU TÜKETİMİNE GENEL BAKIŞ

Evdeki sıcak su tüketimi kişi sayısına, sıhhi teçhizata, apartman veya eve ve tüketicinin bireysel alışkanlıklarına bağlıdır. Aşağıdaki tablo, tüketim rakamları için bazı kılavuz değerler vermektedir.

	Litre cinsinden sıcak su ihtiyacı		Litre cinsinden gerekli depolama suyu hacmi	
	37°C'de	50°C'de	80°C'de	60°C'de
Tam banyo	150 - 180		55 - 66	78 - 94
Duşlu banyo	30 - 50		11 - 18	16 - 26
El yıkama	3 - 6		1 - 2	1,6 - 3,1
Saç yıkama (Kısa Saç)	6 - 12		3 - 4,4	4,2 - 6,3
Saç yıkama (Kısa Saç)			3,7 - 6,6	5,2 - 9,4
Bide kullanımı			4,4 - 5,5	6,3 - 7,8
Bulaşık yıkama				
Günde 2 kişi		16	10	14
Günde 3 kişi		20	13,5	18
Günde 4 kişi		24	15,2	21,5
Ev temizleme				
Kova başına temizleme suyu		10	6,3	9

Belirtilen sıcak su sıcaklığına karıştırmak için gerekli soğuk su sıcaklığının yaklaşık 12°C olduğu varsayılmıştır. Tabii ki, tüm elektrikli bileşenler standartlara (örneğin ÖVE) göre test edilir. Fabrika müşteri hizmetlerimiz tarafından Avusturya çapında servis garantilidir.



VİDALI TİPTE ELEKTRİKLİ ISITICI "SH" SERİSİ

SH serisinin vidalı ısıtma elemanları, kapalı veya açık tanklarda ilave su ısıtması için tasarlanmıştır. Ana ısıtıcı olarak "R" serisinden flanşlı yerleşik bir elektrikli ısıtıcı kullanmalısınız. Suyun kireç içeriğine ve çalışma şartlarına bağlı olarak, ısıtıcının yüzeyleri belirli aralıklarla kireç taşının oluşmasını engellemek için temizlenmelidir. Sisteme bir su yumuşatıcının takılması veya sıcaklığın düşürülmesi tavsiye edilir. Tank su sıcaklığı, sıcak su ihtiyacınıza göre sürekli olarak ayarlanabilir. Maksimum ayar sıcaklığı yaklaşık 75°C'dir. Minimum ayar sıcaklığı yaklaşık 9°C'dir ve bu nedenle donmaya karşı koruma görevi görür. Sıcaklık ayar aralıkları yaklaşık 10°C'dir. Kurulum mührü dahildir, kenevir veya teflon bantla sızdırmazlık mümkündür.

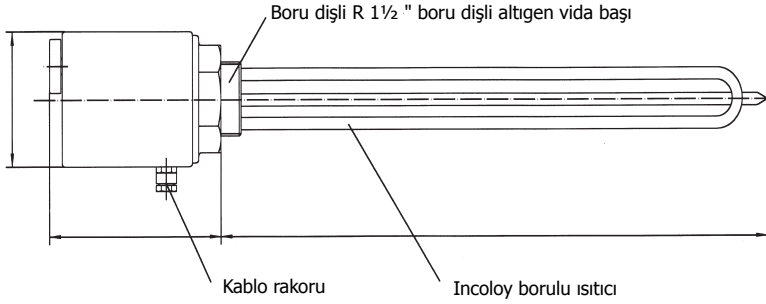
KURULUM TALİMATLARI:

- Çalışma sırasında, ısıtıcı ve sensör koruma boruları her taraftan suyla yeterince çevrelenmelidir. Termal olarak indüklenen su akışı engellenmemelidir.
- Kurulum konumu tamamen yataydır, bu sayede 6/4 ". Soket max. 100 mm uzunluğunda olabilir. Kurulum prizinin önünde bir boşluk, montaj uzunluğu + 50 mm - montaj vb. İçin boş bırakılmalıdır.



ELEKTRİKSEL BAĞLANTI

Yerleşik kontrol cihazları doğrudan ~ 230 V ila 3 kW, 3 ~ 400 V ila 9 kW arasında geçiş yapar.



Sipariş No	Tip	Kapasite kW	Besleme Gerilimi V	Kurulum derinliği (mm cinsinden) sızdırmazlık halkasından	Isıtılmamış bölge (mm)	Yatay montaj konumu
A 907 21	SH - 1,5	1,5	~ 230	320	100	■
A 907 22	SH - 2,0	2,0	3 ~ 400 umklemmbar ~ 230	320	100	■
A 907 23	SH - 2,5	2,5	3~ 400 umklemmbar~ 230	390	100	■
A 907 24	SH - 3,0	3,0	3 ~ 400 umklemmbar ~ 230	390	100	■
A 907 25	SH - 3,8	3,8	3 ~ 400	430	100	■
A 907 26	SH - 4,5	4,5	3 ~ 400	470	100	■
A 907 27	SH - 6,0	6,0	3 ~ 400	620	100	■
A 907 28	SH - 7,5	7,5	3 ~ 400	720	100	■
A 907 29	SH - 9,0	9,0	3 ~ 400	780	100	■

ANKASTRE ELEKTRİKLİ ISITICILAR

"R", "K" ve "T" SERİLERİ

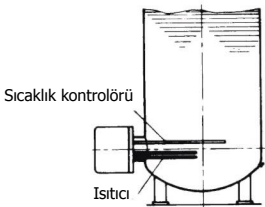
R, K ve T serisi dahili ısıtıcılar, maksimum 10 bar çalışma basıncına uygundur ve çıkışa bağlı olarak, koruyucu akım tahliye direncine sahip bir flanş plakasına monte edilmiş ve yalıtımlı, karşılık gelen sayıda yüksek kaliteli boru şeklindeki ısıtma elemanlarından oluşur. Dışarıdan ayarlanabilen bir termostat, ısıtma çıkış sıcaklığını kontrol eder. Ayrıca, her yerleşik ısıtıcı, sıcaklık kontrol cihazı arızalandığında tüm kutuplardaki ısıtma çıkışını kapatan bir güvenlik sıcaklık sınırlayıcısı ile donatılmıştır. Komple kablolama, kontrol elemanları ve bağlantı terminaleri siyah plastik bir koruyucu kapakla kaplıdır. Gerekli çıkış ve kurulum konumuna, mevcut montaj uzunluğuna ve gerekli ısıtma gruplarına bağlı olarak, gerekli dahili ısıtma tipi arka taraftaki tablolardan seçilebilir. CrNi (NIRO) kazanlarla bir kombinasyon sorunludur ve bu nedenle tavsiye edilmez.



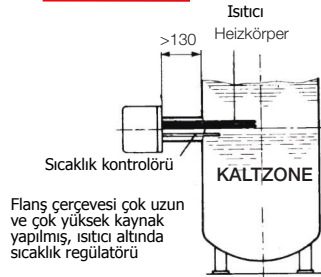
A) YATAY TESİSAT

Her tür için izin verilir

Doğru



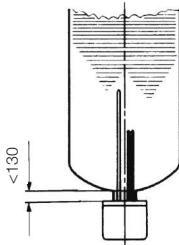
Yanlış



B) AŞAĞIDAN DİKEY KURULUM

Sadece REU 18 ..., RDU 18 ... tiplerinde

Doğru



Yanlış



KURULUM TALİMATLARI:

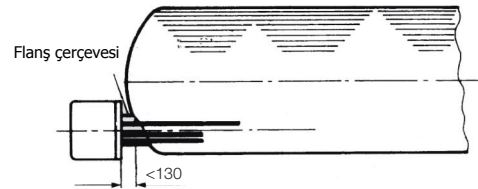
- Çalışma sırasında, rezistans ve sensör koruma boruları her taraftan suyla yeterince çevrelenmelidir. Termal olarak indüklenen su akışı engellenmemelidir.
- Kurulum konumuna dikkat edin
- Flanş çerçevesi max. 130 mm'den uzun olmamalıdır, sıcaklık sensörü ve radyatörün kazanın içine yeterince çıkması için.
- Tüm kazan içeriğini eşit şekilde ısıtmak için ankastre ısıtıcı, kazanda mümkün olduğunca düşük monte edilmelidir. Isıtma çubuklarının mevcut tüm montaj derinliği boyunca uzanması zorunlu değildir.
- Montaj vb. için kazan flanşının önünde bir boşluk - montaj uzunluğu + 100 mm - boş bırakılmalıdır.
- Kireçtaşı oluşumu işlevi etkiler. Çok sert su olması durumunda uygun önlemler alınmalıdır: örneğin sıcaklığın düşürülmesi, bir su yumuşatıcının yerleştirilmesi, kireç taşının temizlenmesi.
- Standart bir koruyucu anot içermeyen emaye kazanlarda (üçüncü şahıs ürünleri) veya anot, yerleşik ısıtıcıyla değiştirilen kör flanşa monte edilmişse, anot koruması üreticinin talimatlarına göre yapılmalıdır.
- Dış enerji kaynaklarının etkilerinden dolayı 95°C'nin üzerinde sıcaklık artışı olmamasına dikkat edilmelidir.

C) YATAY TANKLARA YATAY MONTAJ

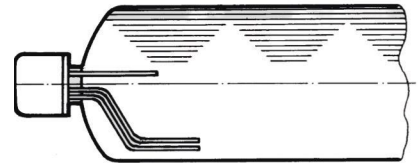
Her tür için izin verilir

Doğru

Eksantrik flanşlı yatay depolama tankları için tüm tiplere izin verilir

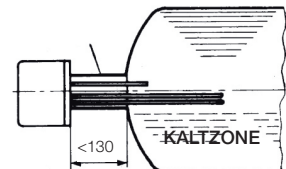


Sadece tip RUL 18-2/5, merkezi flanşlı yatay depolama tankları için anlamlıdır.



Yanlış

Flanş çerçevesi çok uzun ve çok yüksek kaynaklanmış.



TEKNİK BİLGİLER

ELEKTRİKLİ ANKASTRE ISITICILAR

Flanş çapı 180 mm (REU18, RDU 18, RSW 18, RUL 18, KDW 1, TDW 1)

Flanş çapı 240 mm, sadece yatay kurulum için (RDW 2, RSW 2)

Koruyucu kapağın yüksekliği, 240 mm çap için 150 mm, 180 mm çap için 120 mm , suya dayanıklı tasarım.

Sıcaklık seçiminin ayar aralığı: 15°C'den yaklaşık 85°C'ye kadar sürekli ayarlanabilir.

İlgili flanş contası dahildir.

TEDVT: Doğrudan bağlantı için tek fazlı model ~ 230, çift cidarlı depolama tanklarına kurulum için koruyucu anotlu

REU: Direkt bağlantı için tek fazlı model ~ 230 koruyucu anotlu

RDU: Koruyucu anotlu 3 ~ 400 volt doğrudan bağlantı için üç fazlı versiyon

RUL: Merkezi flanşlı yatay depolama tankları için, koruyucu anotla doğrudan bağlantı için yeniden sıkıştırılabilir model

RDW: Yalnızca yatay kurulum için, doğrudan bağlantı için üç fazlı versiyon, yeniden bağlanabilen RDW 2-9 ısı çıkışlı.

KDW: Yalnızca yatay kurulum için, doğrudan bağlantı için üç fazlı versiyon, kelepçeli ısıtma kapasiteleri, bilezik flanş kurulumu için

TDW: Sadece yatay kurulum için, doğrudan bağlantı için üç fazlı versiyon, kelepçeli ısıtma kapasiteleri, pot flanş montajı için

RSW: Yalnızca yatay kurulum için, kontaktör kontrolü için üç fazlı versiyon 3 ~ 400 volt, yeniden bağlanabilen ısı çıkışları

ELEKTRİK BAĞLANTISINA DİKKAT:

Ankastre elektrikli ısıtıcılar REU, RDU, RUL, RDW, KDW ve TDW doğrudan şebekeye bağlanabilir. Dahili ısıtıcı tip RSW için, dağıtıcıda, bir kontrol hattı kullanarak ankastre ısıtıcıya yerleştirilmiş sıcaklık kontrolörü aracılığıyla rezistansların voltajını değiştiren bir kontaktör sağlanmalıdır.

AKSESUAR:

Ham çerçeve tipi KFZ 180 - 8, KFZ 240 - 12, ara flanş emaye tip 8710, flanş vidası M12x35 ile kazan flanş.

Sipariş No	Tip	Kapasite kW	Gerilim V	Bağlantı		Rezistans Miktarı	Değişim Grubu			Montaj Uzunluğu mm	Montaj seçeneği			Flanş Çapı mm
				Direkt	Harici koruma yoluyla		1kW	2 kW	3 kW		Yatay Montaj	Aşağıdan Dikey Montaj	Sadece Yatay Boylerde	
A 90 225	REU 18-1,7	1,7	~ 230	■		1	1,7			445	■	■		180
A 90 226	REU 18-2,0	2,0	~ 230	■		1	2,0			445	■	■		180
A 90 227	REU 18-2,5	2,5	~ 230	■		1	2,5			445	■	■		180
A 90 228	REU 18-3,3	3,3	~ 230	■		1	3,3			445	■	■		180
A 90 229	RDU 18-2,5	2,5	3 ~ 400	■		3	2,5			445	■	■		180
A 90 230	RDU 18-3,0	3,0	3 ~ 400	■		3	3,0			445	■	■		180
A 90 231	RDU 18-3,8	3,8	3 ~ 400	■		3	3,8			445	■	■		180
A 90 232	RDU 18-5,0	5,0	3 ~ 400	■		3	5,0			445	■	■		180
A 90 233	RDU 18-6,0	6,0	3 ~ 400	■		3	6,0			445	■	■		180
A 90 234	RDW 18-7,5	7,5	3 ~ 400	■		3	7,5			445	■			180
A 90 235	RDW 18-10,0	9,9	3 ~ 400	■		3	9,9			445	■			180
A 90 261	KDW 1-4,0	4,0	3 ~ 400	■		3	2,0	2,7	4,0	375	■			180
A 90 262	KDW 1-6,0	6,0	3 ~ 400	■		3	3,0	4,0	6,0	375	■			180
A 90 263	KDW 1-8,0	8,0	3 ~ 400	■		3	4,0	5,0	8,0	440	■			180
A 90 264	KDW 1-10,0	10,0	3 ~ 400	■		3	5,0	6,5	10,0	530	■			180
A 90 250	TDW 1-4,0	4,0	3 ~ 400	■		3	2,0	2,7	4,0	375	■			180
A 90 251	TDW 1-6,0	6,0	3 ~ 400	■		3	3,0	4,0	6,0	375	■			180
A 90 252	TDW 1-8,0	8,0	3 ~ 400	■		3	4,0	5,0	8,0	440	■			180
A 90 253	TDW 1-10,0	10,0	3 ~ 400	■		3	5,0	6,5	10,0	530	■			180
A 90 236	RSW 18-12,0	12,0	3 ~ 400		■	3	12,0			530	■			180
A 90 237	RSW 18-15,0	15,0	3 ~ 400		■	3	15,0			630	■			180
A 90 238	RUL 18-2,5 yeniden bağlanabilir ...	2,0 2,65 4,1 4,65	~ 230 ~ 230 3 ~ 400 3N ~ 400	■ ■ ■ ■		3 3 3 3	2,2 2,65 4,1 4,65			500 500 500 500	■ ■ ■ ■		■ ■ ■ ■	180 180 180 180
A 90 202	RDW 2-9U yeniden bağlanabilir ...	6,0 7,5 9,0	3 ~ 400 3 ~ 400 3 ~ 400	■ ■ ■		6 6 6	6,0 7,5 9,0			430 430 430	■ ■ ■			240 240 240
A 90 204	RSW 2-24U yeniden bağlanabilir ...	12,0 16,0 24,0	3 ~ 400 3 ~ 400 3 ~ 400		■ ■ ■	6 6 6	12 12 12	— 4 12	— — —	530 530 530	■ ■ ■			240 240 240
A 90 205	RSW 2-45U yeniden bağlanabilir ...	20,0 30,0 35,0 45,0	3 ~ 400 3 ~ 400 3 ~ 400 3 ~ 400	■ ■ ■ ■		9 9 9 9	15 15 15 15	— 15 15 15	5 — 5 15	630 630 630 630	■ ■ ■ ■			240 240 240 240
A 90 265	TEDVT	2,5	~ 230	■		1	2,5	—	—	450	■	■		180

KANATLI BORULU ISI DEĞİŞTİRİCİ

"RWT" SERİSİ

Yerleşik bir kanatlı borulu ısı eşanjörü kullanarak, bir depolama tankını bir flanşla dolaylı olarak ısıtmak ve böylece onu serpantinli boylere veya buffer tanka dönüştürmek mümkündür. CrNi (NIRO) tanklarla bir kombinasyon sorunludur ve bu nedenle tavsiye edilmez. Güneş enerjisi sistemleri ve ısı pompaları gibi alternatif enerjiden ve aynı zamanda bölgesel ısıtma ve geleneksel kazanlardan gelen ısıtma suyu, ısıtma ortamı olarak kullanılabilir. Birbirinden bağımsız kanatlı borulu ısı eşanjörleri kurarak veya serpantinli bir boylere ek kurulum yaparak çok değerli sistemler oluşturmak mümkündür.

Isıtma devresi ortamı (su veya donmaya dayanıklı ısı transfer ortamı), ısıtma besleme pompası aracılığıyla ısıtma kaynağından gelip kanatlı borudan içerisinden geçer. Borunun dışındaki nervürlü yüzeyde serbest konveksiyon oluşur.

Kanatlı borulu ısı eşanjörleri genellikle depolama tankına yatay olarak yerleştirilir ve tamamen ısıtma suyu ile çevrelenir.

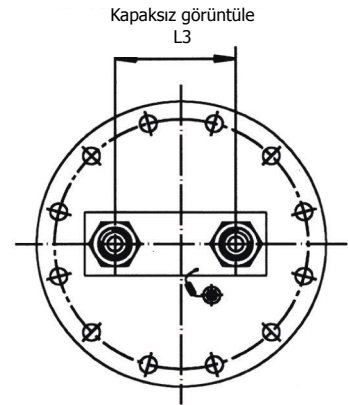
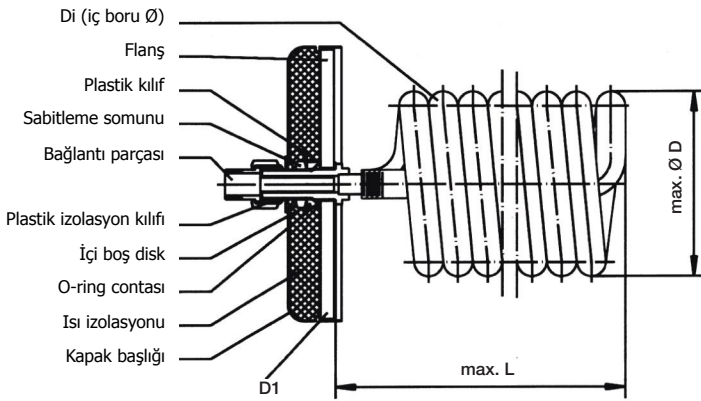
Yerleşik kanatlı borulu ısı eşanjörleri tip RWT, dikişsiz, sarmal olarak sarılmış SF-CU kanatlı borudan yapılır ve eksiksiz vida bağlantıları ile teslim edilir. Fabrikada, elektriksel olarak yalıtılmış, yalıtımlı bağlantı manşonları ve koruyucu akım kaçak direnci bulunan emaye flanş plakasına takılırlar. Isı kayıplarını azaltmak için, flanş plakasına ve bağlantılara ısı yalıtımlı, mat siyah boyalı çelik sac kapak monte edilmiştir.



İç ve dış çalışma basıncı maks. 10 bar.

İzin verilen çalışma sıcaklığı maks. 95°C'dir. Harici enerji kaynaklarının sıcaklığın öngörülen değerin üzerine çıkmasına neden olmamasına dikkat edilmelidir.

Su çok kireçli ise ve depolama tankı 60°C'nin üzerinde çalıştırılıyorsa, kireç çözme cihazları şeklinde önlemler alınmalı veya ısı transfer kapasiteleri önemli ölçüde azaldığı için düzenli temizlik yapılmalıdır.



Sipariş No	Tip	Isıtma Yüzeyi m2	Flanş Ø - Delik Miktarı	max. Ø mm	Montaj Uzunluğu mm	Bağlantı G	L ₃	Hacim Litre
A 90 503	RWT 2-180	1,8	240 - 12 Loch	170	450	3/4"	100	1,6
A 90 505	RWT 2-360	3,6	240 - 12 Loch	170	650	1"	100	3,0
A 90 506	RWT 2-450	4,5	240 - 12 Loch	170	790	1"	100	3,5
A 90 610	RWT 1-110 D*	1,1	180 - 8 Loch	110	370	3/4"	60	0,8
A 90 613	RWT 1-140 D*	1,4	180 - 8 Loch	110	440	3/4"	60	1,5
A 90 615	RWT 2-230 D*	2,3	240 - 12 Loch	165	450	3/4"	100	1,9
A 90 616	RWT 2-310 D*	3,1	240 - 12 Loch	165	530	1"	100	2,5

*Daldırma manşonu monte edilmiş (kontrol seçeneği)

TEKNİK BİLGİLER

KANATLI BORULU ISI DEĞİŞTİRİCİSİ

Kanatlı borulu ısı eşanjörleri için aşağıda listelenen tablo değerleri, yatay montajlı yeni kurulan sistemler için kılavuz değerlerdir. Bilgi, farklı ısıtma suyu debileri (lt / h cinsinden debi), debi (gidiş suyu) sıcaklıkları ve 10 ila 45 veya - 60°C arasındaki kullanım suyu (DHW) ısıtması için verilmiştir.

- Aktarım kapasitesi kW
- lt/h saat cinsinden sıcak su çıkışı
- Mbar cinsinden akış direnci

Kurulum durumuna ve kazanda oluşan konveksiyona bağlıdır.

Normal ısıtma sirkülasyon pompaları, maksimum 450 mbar'a kadar basma yüksekliklerinin üstesinden gelebildiğinden, dahili kanatlı borulu ısı eşanjöründeki akış direnci 200 ila 250 mbar'dan daha yüksek seçilmemelidir.

AKSESUAR

- Ham çerçevesiz kazan flanşı KFZ 180-8, KFZ 240-12
- Ara flanş emaye tip 8710
- Flanş vidaları M12 x 35
- 3/4 "ve 1" için izolasyon vidalı bağlantı

Type	VL / BW	500 l/h			680 l/h			780 l/h		
		kW	l/h	mbar	kW	l/h	mbar	kW	l/h	mbar
RWT 1 - 140 D	90/45	27,2	670	100	30,4	748	150	34,2	842	200
RWT 1 - 140 D	80/45	20,7	510	100	23,7	583	150	27,2	670	200
RWT 1 - 140 D	70/45	14,8	364	100	16,8	414	150	18,7	460	200
RWT 1 - 140 D	60/45	9,2	226	100	10,7	263	150	11,8	290	200
RWT 1 - 140 D	50/45	4,4	108	100	5,3	130	150	5,7	140	200
RWT 1 - 140 D	90/60	20,9	360	100	24,1	415	150	27,9	481	200
RWT 1 - 140 D	80/60	14,2	245	100	16,5	284	150	18,4	317	200
RWT 1 - 140 D	70/60	7,8	134	100	9,2	159	150	10,4	179	200
RWT 1 - 110 D	90/45	21,5	528	100	24,0	590	150	27,0	663	200
RWT 1 - 110 D	80/45	16,3	401	100	18,7	460	150	21,5	528	200
RWT 1 - 110 D	70/45	11,7	288	100	13,3	327	150	14,8	364	200
RWT 1 - 110 D	60/45	7,3	179	100	8,5	209	150	9,3	229	200
RWT 1 - 110 D	50/45	3,5	86	100	4,2	103	150	4,5	111	200
RWT 1 - 110 D	90/60	16,5	284	100	19,0	327	150	22,0	378	200
RWT 1 - 110 D	80/60	11,2	193	100	13,0	224	150	14,5	250	200
RWT 1 - 110 D	70/60	6,2	107	100	7,3	126	150	8,2	141	200
			860 l/h			1040 l/h			1200 l/h	
RWT 2 - 180	90/45	28,5	708	75	33,0	815	110	37,0	910	155
RWT 2 - 180	80/45	21,5	535	75	25,5	630	110	28,5	705	155
RWT 2 - 180	70/45	16,2	400	75	18,5	460	110	21,0	510	155
RWT 2 - 180	60/45	9,5	235	75	11,5	285	110	12,6	310	155
RWT 2 - 180	50/45	4,5	112	75	5,3	130	110	6,0	150	155
RWT 2 - 180	90/60	21,0	361	75	24,6	425	110	28,2	485	155
RWT 2 - 180	80/60	14,5	250	75	17,2	300	110	20,0	340	155
RWT 2 - 180	70/60	7,4	125	75	8,7	150	110	10,2	174	155
RWT 2 - 230 D	90/45	37,0	909	100	42,5	1044	150	47,5	1167	200
RWT 2 - 230 D	80/45	28,0	688	100	33,0	811	150	37,0	909	200
RWT 2 - 230 D	70/45	21,0	516	100	24,0	590	150	27,0	663	200
RWT 2 - 230 D	60/45	12,5	307	100	15,0	369	150	16,5	405	200
RWT 2 - 230 D	50/45	6,0	147	100	7,0	172	150	8,0	197	200
RWT 2 - 230 D	90/60	27,0	464	100	32,0	550	150	36,5	628	200
RWT 2 - 230 D	80/60	19,0	327	100	22,5	387	150	26,0	447	200
RWT 2 - 230 D	70/60	9,7	167	100	11,5	198	150	13,3	229	200
			1780 l/h			2200 l/h			2550 l/h	
RWT 2 - 360	90/45	63,0	1548	100	74,0	1818	150	82,0	2015	200
RWT 2 - 360	80/45	51,5	1265	100	60,0	1474	150	66,0	1622	200
RWT 2 - 360	70/45	37,0	909	100	42,0	1032	150	47,0	1155	200
RWT 2 - 360	60/45	23,0	565	100	27,0	663	150	29,0	712	200
RWT 2 - 360	50/45	11,5	282	100	13,0	319	150	14,5	356	200
RWT 2 - 360	90/60	47,0	808	100	57,0	980	150	65,0	1118	200
RWT 2 - 360	80/60	33,0	568	100	39,0	671	150	45,0	774	200
RWT 2 - 360	70/60	18,0	310	100	22,0	378	150	25,0	430	200
			1700 l/h			2000 l/h			2350 l/h	
RWT 2 - 310 D	90/45	48,0	1185	100	56,0	1382	150	64,0	1580	200
RWT 2 - 310 D	80/45	40,0	988	100	48,0	1185	150	55,0	1357	200
RWT 2 - 310 D	70/45	33,0	815	100	40,0	988	150	46,0	1135	200
RWT 2 - 310 D	60/45	20,0	493	100	25,0	617	150	28,0	692	200
RWT 2 - 310 D	50/45	8,0	198	100	9,5	235	150	12,0	296	200
RWT 2 - 310 D	90/60	38,0	658	100	43,0	745	150	50,0	867	200
RWT 2 - 310 D	80/60	30,0	520	100	34,0	589	150	40,0	693	200
RWT 2 - 310 D	70/60	15,0	260	100	17,5	303	150	20,0	347	200
			1600 l/h			1050 l/h			2250 l/h	
RWT 2 - 450	90/45	65,0	1597	100	76,0	1867	150	84,0	2064	200
RWT 2 - 450	80/45	52,0	1278	100	61,0	1499	150	67,0	1646	200
RWT 2 - 450	70/45	37,5	921	100	43,5	1069	150	48,0	1179	200
RWT 2 - 450	60/45	23,5	577	100	27,5	676	150	31,5	774	200
RWT 2 - 450	50/45	12,0	295	100	13,5	332	150	15,5	381	200
RWT 2 - 450	90/60	48,0	826	100	58,0	998	150	66,0	1135	200
RWT 2 - 450	80/60	34,0	585	100	41,0	705	150	46,0	791	200
RWT 2 - 450	70/60	19,0	327	100	23,0	396	150	26,0	447	200

AKSESUARLAR

ISITMA TESİSATLARI VE DEPOLAMA TANKINA

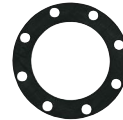
- Kör flanş 180 mm - 8 delikli ve 240 mm - 12 delikli
- Flanş contası: 180 mm ve 240 mm
- Ara flanş 240 - 12 delikli, 180 - 8 delikliye
- Ham çerçevesiz kazan flanşları (Toplam uzunluk KFZ 180 - 8: 130 mm, KFZ 240 - 12: 1250 mm)
- Kör flanşların yalıtımı için 180 mm plastik ve 240 mm çelik sac / poliüretan izolasyon başlığı
- Tip ISO 180 ve ISO 240
- Isıtıcı kovanını kapatmak için vidalı kapak vidası 6/4 "
- Dik tip boyler serisine ek termometre ve çift cidarlı boyler
- Dik depolama tankı serisi ve çift cidarlı tanklar şarj pompası kontrolörü için ek termometre şarj pompası regülatörü kombinasyonu:
Kontaklar: 1 kutuplu enversör kontaklar, elektrik anahtarlama kapasitesi 16A / 230 V, sıcaklık ayar aralığı 30°C - 85°C
Termometre: bkz. AHT. Kontrolörün iki katapiler tüp sensörü ve termometre, depolama ısıtıcı serisinin çift sensörlü kanalları için tasarlanmıştır. Termometre ve regülatör mat siyah plastik bir muhafaza içine yerleştirilmiştir
- Etkilenen akım anodu 1/2 " : Bakım gerektirmeyen, elektronik olarak kontrol edilen, sarf malzemesi olmayan titanyum anotlu, bağlantı gerilimi ~ 230 V, Schuko soketinde bağlantı, bağlantı kablosu 2m, nominal akım 100 mA, nominal güç 0,24 VA
- Serbest duran depolama tankı serisindeki baskı akımı anotunu takmak için 1 1/4 " - 1/2" azaltma vidası bağlantısı: Standart olarak takılan magnezyum anotun yedeği olarak
- Emniyet grubu SG 3/4", 6 bar



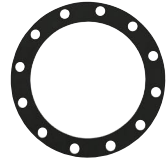
Kör Flanş
Tip BFE 180 - 8



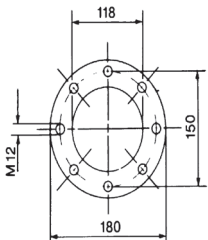
Kör Flanş
Tip BFE 240 - 12



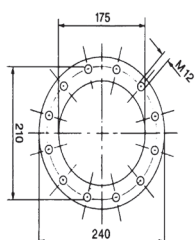
Flanş contası
Tip FD 180 ve FD 240



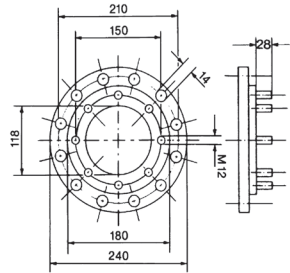
Ara Flanş
Tip 8710



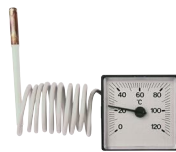
Kazan Flanşı
Tip: KFZ 180 - 8
REU-1, RDU-1,
RSW-18, RUL 18,
RWT-1 için



Kazan Flanşı
Tip: KFZ 240 - 12
RDW-2, RSW-2,
RWT-2 için



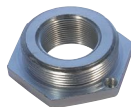
Harici (elektrikli) Anod 1/2"



Tip: ATH - Kapiler tüp termometresini doğru şekilde gösteren, 0 - 120°C arası ekran



Tip: ATR



Vida Bağlantılı Redüksiyon 11/4" - 1/2"



Damlama kabı ve SSP dahil MS'de AV, RV ile güvenlik grubu ve 1000 litreye kadar dik tip depolama tankı