

ÇİFT SERPANTİNLİ BOYLER HT ERMR



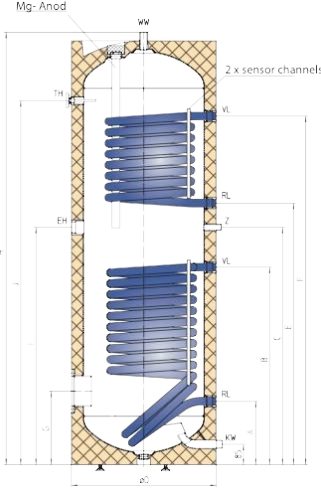
©iStock.com/Smileus



Druckfehler und technische Änderungen vorbehalten!

ÇİFT SERPANTİNLİ BOYLER

HT ERMR



TH... Termometre 1/2" IG
 EH... Vidalı ısıtıcı-Manşon
 1 1/2" İç dişli
 Z... Sirkülasyon 3/4" Dış dişli
 (1" HT 500 ERMR'de)
 VL... Kazan Gidiş 1" İç dişli
 RL... Kazan Dönüş 1" İç dişli
 WW... Sıcak Su Çıkış 1" AG
 KW... Soğuk Su Besleme 1" AG
 Flanş Çapı : Ø 180 mm

AVANTAJLARINIZ

- Kireçten etkilenmeyen, kaynaklı, yüksek performanlı düz kayıt şeklinde serpantin boruları
- Yüksek kaliteli PU izolasyon, 50 mm
- Boylerin tepe noktasındaki sıcak su çıkış açığı mükemmel hava tahliyesini garanti eder

TEKNİK BİLGİLER

- DIN 4753 T3 ve T6'ya göre emaye kaplama iç yüzeyler ve korozyon koruması için Mg-Anodlu.
- Fabrikada monte edilmiş termometre, kör flanş (D 180 mm) ve flanşlı izolasyon başlığı.
- SH serisi vidalı ısıtıcı için 1 1/2" manşon (fabrikada kapalı) tüm boylerlerde dahildir.
- Daldırma sensör düzenleyici ile sensör konumlandırma

AKSESUARLAR

- ATR besleme pompası regülatörü kombinasyonu
- Kapalı folyo kılıf, renk seçilebilir, dolayısıyla daha az depolama alanı
- Yükseklik ayarlı ayaklar (dahil)

Model	A mm	B mm	C mm	Ø D mm	E mm	F mm	G mm	H mm	I mm	J mm	K mm	L mm	M mm	N mm	Anode mm	Devirme Ölçüsü mm	Ağırlık kg	Serp.Su Hacmi lt üst / alt	ETE ¹⁾ mm	ETF ²⁾ mm
HT 200 ERMR	263	638	870	610	750	1020	305	1340	695	1050	360	688	878	310	Ø 33 x 480	1440	104	4,4/5,9	520	450
HT 300 ERMR	263	818	983	610	1083	1488	305	1797	983	1507	360	868	1257	370	Ø 33 x 700	1860	131	5,9/8,9	520	450
HT 400 ERMR	305	910	1000	680	1145	1460	345	1832	1000	1521	420	960	1317	370	Ø 33 x 750	1930	158	5,9/11,5	590	490
HT 500 ERMR	370	930	1040	760	1150	1465	370	1838	1095	1498	475	980	1323	310	Ø 33 x 850	1965	172	6,2/12,6	670	580

¹⁾ SH vidalı tip elekt. ısıtma için ısıtma soketinin montaj derinliği

²⁾ Ankastr elektrikli ısıtıcı veya kanatlı borulu ısı eşanjörü için montaj derinliği flanş

Tip	Isıtma Yüzeyi m ²	kW ve lt/h cinsinden kapasite													N- Miktarı
		70°C	70°C	70°C	80°C	80°C	80°C	70°C	70°C	70°C	80°C	80°C	80°C	80°C	
Gidiş Suyu Sıcaklığı		70°C	70°C	70°C	80°C	80°C	80°C	70°C	70°C	70°C	80°C	80°C	80°C	80°C	
Sıcak Su Sıcaklığı		45°C	45°C	45°C	45°C	45°C	45°C	60°C	60°C	60°C	60°C	60°C	60°C	65°C	
Soğuk Su Sıcaklığı		10°C	10°C	10°C	10°C	10°C	10°C	10°C	10°C	10°C	10°C	10°C	10°C	10°C	
Besleme Suyu Debisi		1 m ³ /h	2 m ³ /h	3 m ³ /h	1 m ³ /h	2 m ³ /h	3 m ³ /h	1 m ³ /h	2 m ³ /h	3 m ³ /h	1 m ³ /h	2 m ³ /h	3 m ³ /h	3 m ³ /h	
HT 200 ERMR	1,0	18,0	21,6	23,5	23,3	28,4	31,0	13,2	15,5	16,6	19,1	23,0	24,8	3,5	
alt		443	531	578	573	699	761	227	267	286	328	396	427		
HT 200 ERMR	0,70	13,1	15,3	16,3	18,0	21,5	23,2	9,5	10,9	11,5	14,0	16,3	17,5	1	
üst		322	376	401	443	529	571	164	188	198	241	281	301		
HT 300 ERMR	1,40	23,0	30,1	31,8	29,8	39,1	42,7	17,1	20,9	22,4	24,8	31,0	33,9	7,5	
alt		566	740	782	733	962	1050	294	360	386	427	534	584		
HT 300 ERMR	1,0	16,6	20,2	21,8	21,9	26,7	29,1	12,2	14,4	15,7	18,1	21,7	23,6	1,8	
üst		408	497	536	539	657	716	210	248	270	312	374	406		
HT 400 ERMR	1,8	27,2	34,8	38,9	35,1	45,1	50,7	20,4	25,5	27,5	29,3	37,1	41,2	11	
alt		669	856	957	863	1109	1247	351	439	474	505	639	709		
HT 400 ERMR	1,0	16,7	20,0	21,5	21,6	26,1	28,2	12,4	14,5	15,4	18,0	21,4	23,0	3	
üst		411	492	529	531	642	694	214	250	265	310	369	396		
HT 500 ERMR	2,0	29,8	39,2	44,2	38,3	51,2	58,1	21,9	27,2	29,5	31,7	42,1	48,1	15	
alt		733	964	1087	942	1260	1429	377	468	508	546	725	828		
HT 500 ERMR	1,0	16,2	19,6	20,9	20,3	25,0	27,5	11,4	13,5	14,0	16,8	19,9	21,0	3,7	
üst		399	482	514	499	615	677	196	232	241	289	343	362		

Tip	Hacim lt	EN 12897'e göre ısı kaybı		Tüketim Profili	Enerji Verimlilik Sınıfı
		kWh/24h	Watt		
HT 200 ERMR	200	1,37	57,1	XL	B
HT 300 ERMR	300	2,19	91,3	XXL	C
HT 400 ERMR	400	2,45	102,1	XXL	C
HT 500 ERMR	500	2,72	113,3	3XL	C